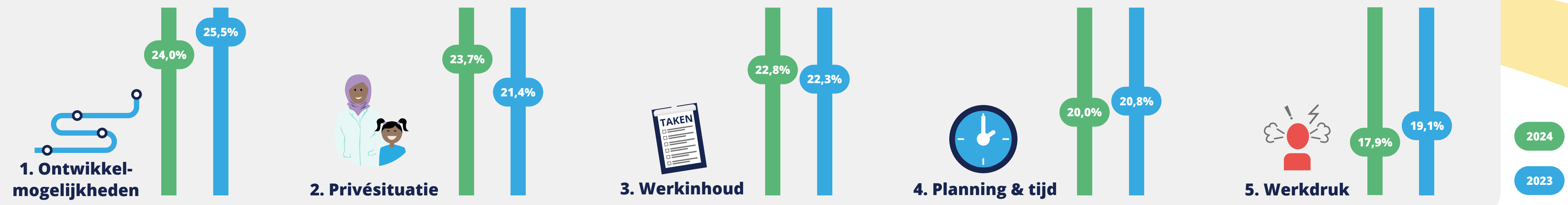


Resultaten landelijk uitstroomonderzoek 2024

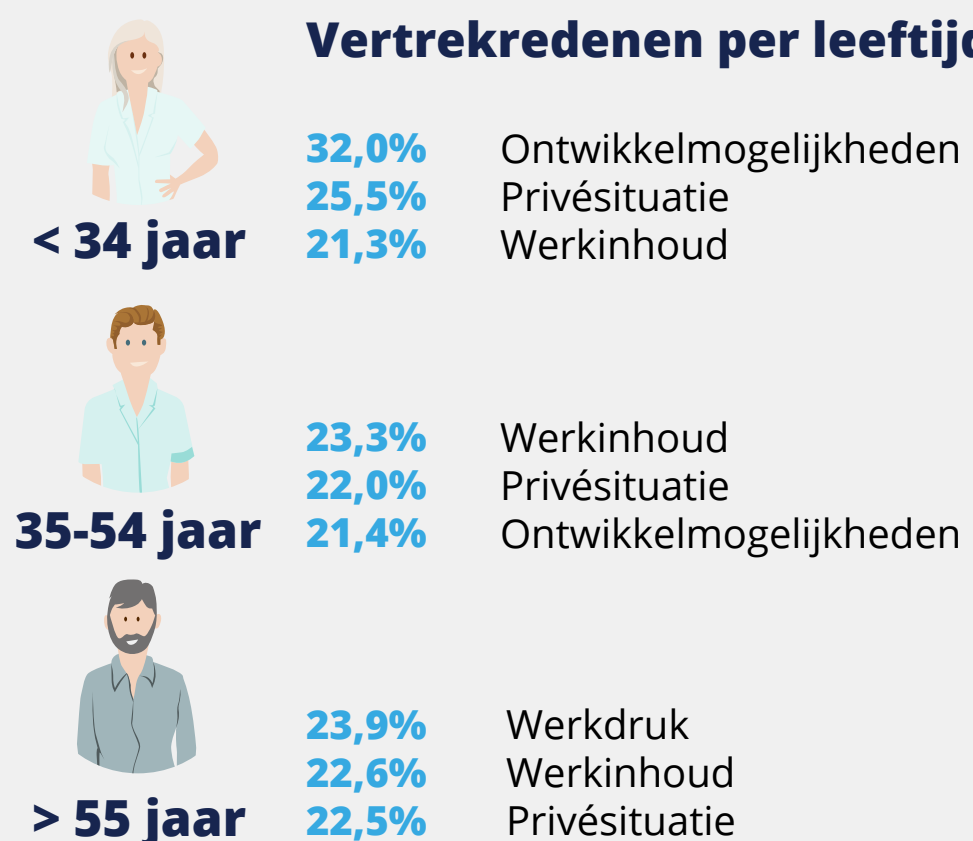
Pensioen

Inactief

Top 5 vertrekredenen *Belangrijkste redenen van zorg- en welzijnsprofessional om vrijwillig de organisatie te verlaten*



Vertrekredenen per leeftijdscategorie



Vertrekredenen per branche



Grootste veranderingen t.o.v 2023

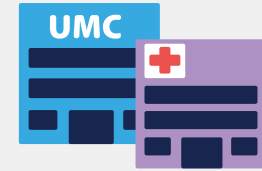


Over het uitstroomonderzoek



Landelijke resultaten

zorg en welzijn
17.773 respondenten
januari t/m december 2024



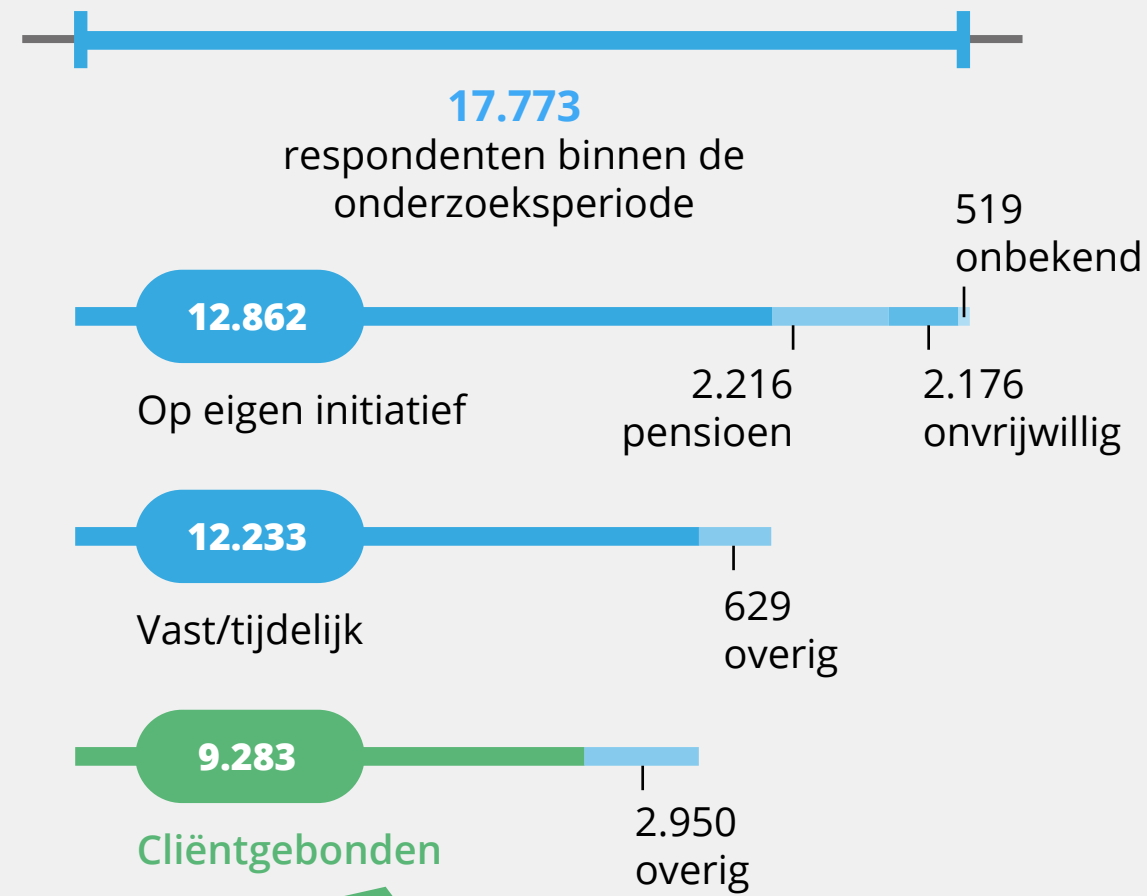
205 zorg- en welzijnsorganisaties

hebben toegang via een eigen online dashboard waarin ze resultaten kunnen benchmarken.



Respondenten factsheet

Cliëntgebonden medewerkers met een vaste of tijdelijke functie die hun organisatie vrijwillig hebben verlaten (exclusief pensioen).



Eerdere publicaties

Verdiepende factsheets en andere rapportages van het doorlopend uitstroomonderzoek zijn te raadplegen via:
www.regioplus.nl/arbeidsmarktinformatie/landelijk-uitstroomonderzoek

Conclusies

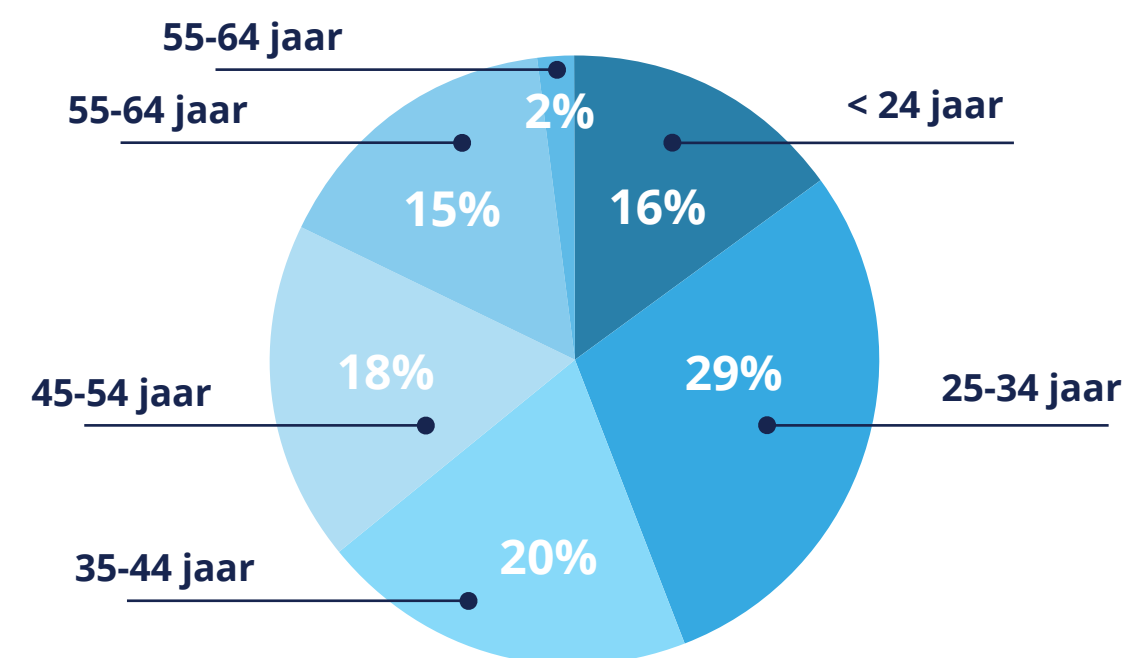
- Voor de totale doelgroep is de privésituatie een belangrijke reden om te vertrekken, het gaat dan vooral over verhuizing, een te lange reistijd en een gewenste carrièreswitch. Ook zien we dat professionals vaker dan in 2023, mantelzorger zijn (geworden), of zodanig ziek waardoor de werkzaamheden niet meer uitgevoerd kunnen worden.
- Opvallend is dat de werkdruk minder vaak een vertrekreden was in 2024 dan een jaar eerder.
- Verdeeld naar leeftijd, is het gebrek aan ontwikkelmogelijkheden voor de jongste groep professionals de belangrijkste vertrekreden (al is dit t.o.v. 2023 licht afgenomen). Daarentegen zijn voor de oudste groep ontwikkelmogelijkheden minder belangrijk en vormt de werkdruk juist de belangrijkste reden om te vertrekken.
- De professionals tussen de 35 en 54 jaar hechten de meeste waarde aan de inhoud van het werk (meer ook dan in 2023) en is daarmee ook relatief vaker een vertrekreden dan voor jongere of oudere professional.
- 15% geeft aan de sector te verlaten. Van deze groep verwacht 65% in de toekomst terug te keren in de sector (in dezelfde of een andere branche).



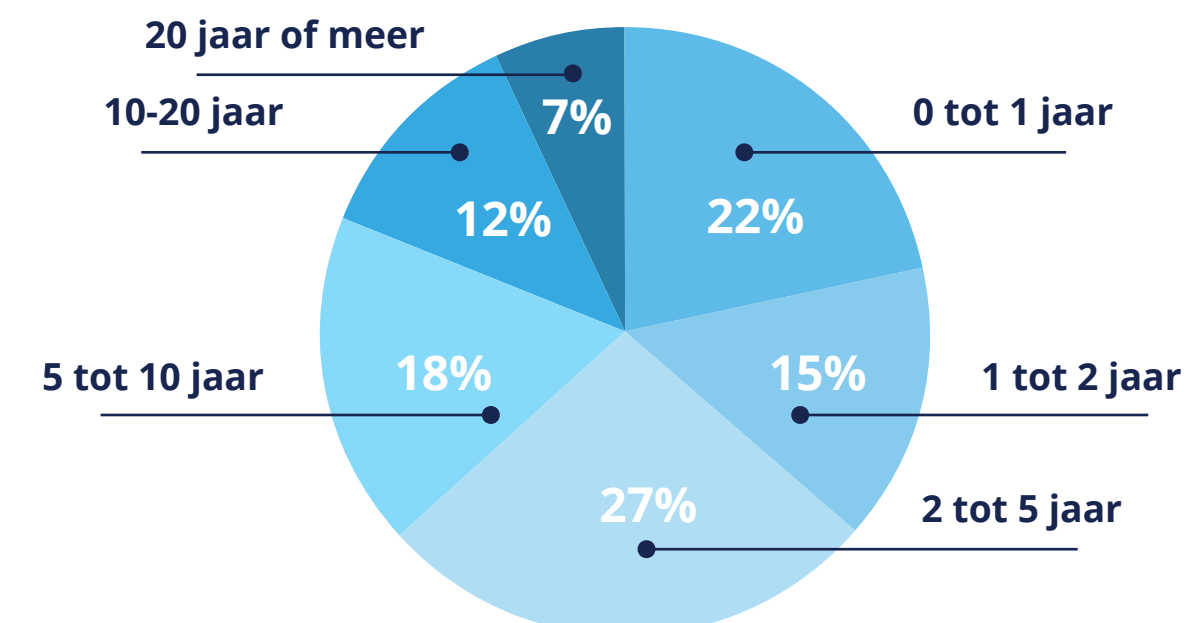
65%
JA

**Wil je ooit
weer gaan
werken in
de sector
zorg en
welzijn?**

Leeftijdverdeling



Lengte dienstverband



Branchebehoudend 49%



Brancheverlaters 36%

Sectorverlaters 15%

